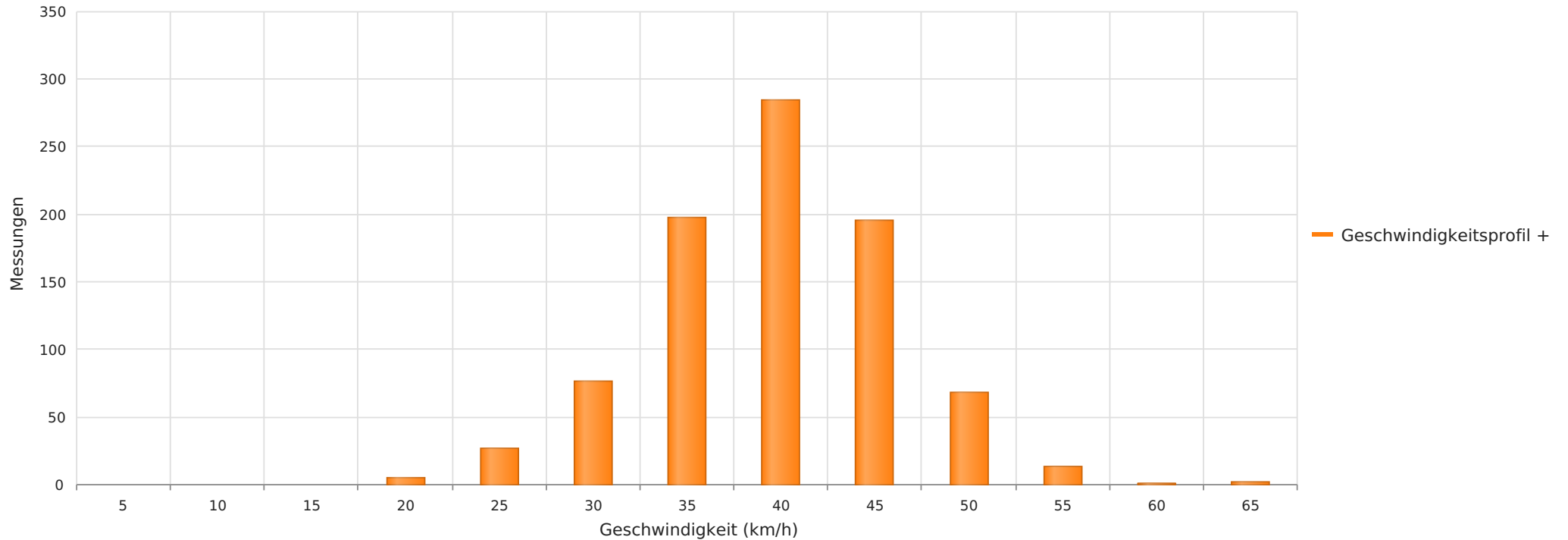




Rizenbach, Vogelbuchstrasse 3, Fahrtrichtung Ofenhausstrasse, 40 km/h Beschränkung
Anzahl der Messwerte vs. Geschwindigkeit



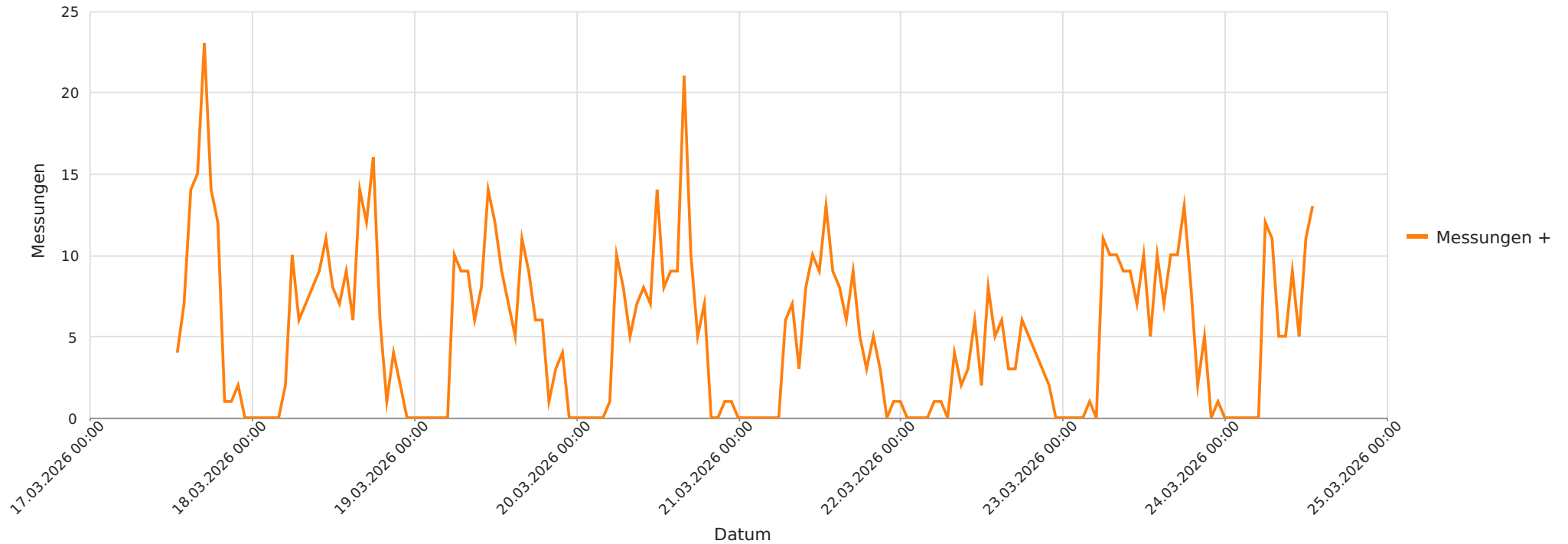
Statistik

Dienstag, 17. März 2026, 13:00 Uhr bis Dienstag, 24. März 2026, 14:00 Uhr

Messungen	870
Durchschnittsgeschwindigkeit	Vd 38 km/h
85% der Fahrzeuge fahren langsamer oder maximal	V85 43 km/h
Maximalgeschwindigkeit	Vmax 63 km/h



Rizenbach, Vogelbuchstrasse 3, Fahrtrichtung Ofenhausstrasse, 40 km/h Beschränkung
Anzahl der Messwerte vs. Messzeitraum



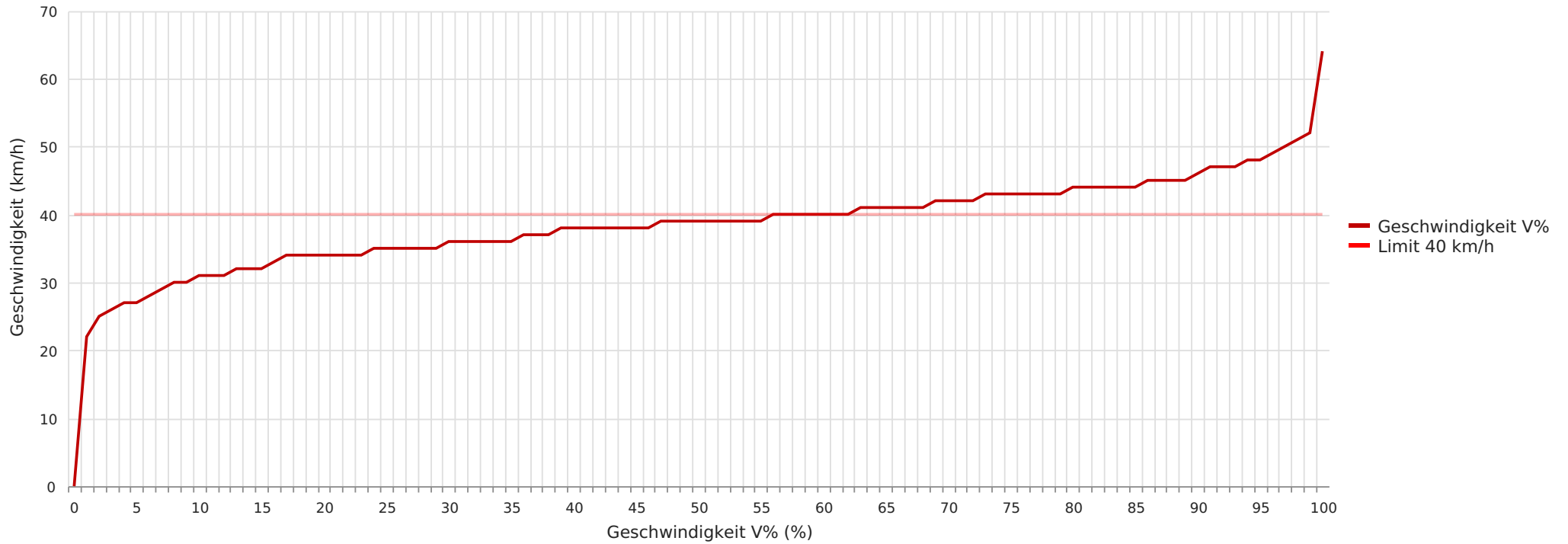
Statistik

Dienstag, 17. März 2026, 13:00 Uhr bis Dienstag, 24. März 2026, 14:00 Uhr

Messungen	870
Durchschnittsgeschwindigkeit	Vd 38 km/h
85% der Fahrzeuge fahren langsamer oder maximal	V85 43 km/h
Maximalgeschwindigkeit	Vmax 63 km/h



Rizenbach, Vogelbuchstrasse 3, Fahrtrichtung Ofenhausstrasse, 40 km/h Beschränkung
Geschwindigkeit vs. prozentueller Anteil an Messwerten



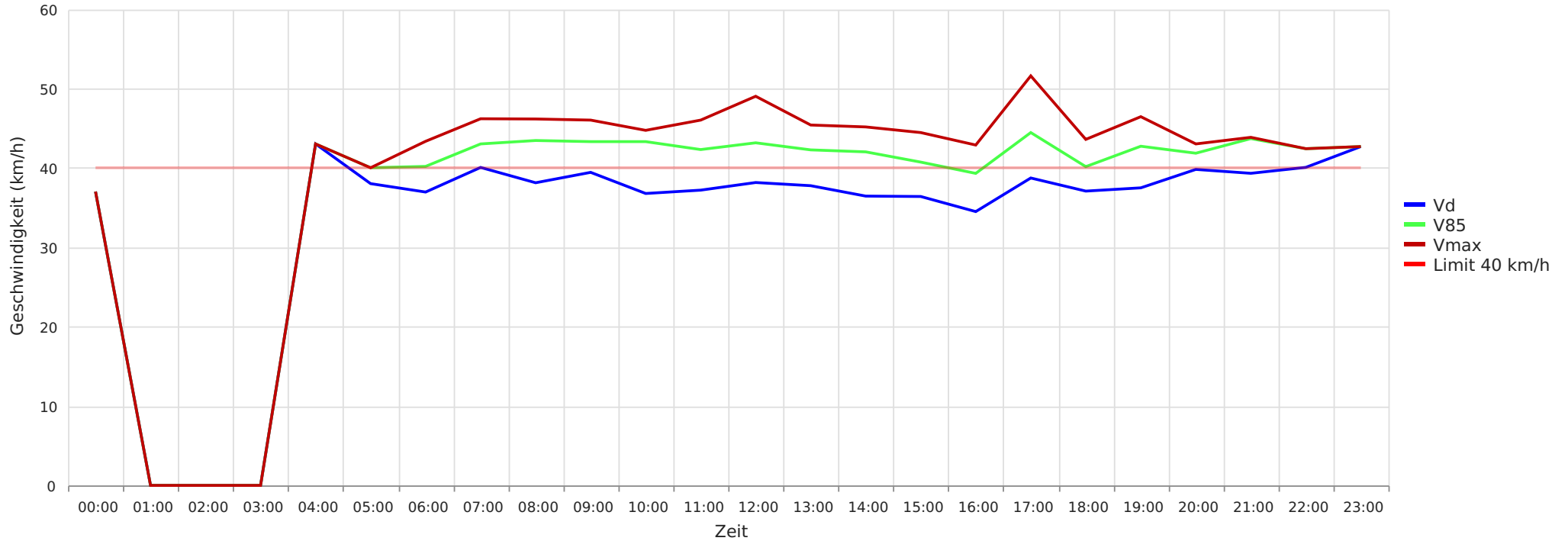
Statistik

Dienstag, 17. März 2026, 13:00 Uhr bis Dienstag, 24. März 2026, 14:00 Uhr

Messungen	870
Durchschnittsgeschwindigkeit	Vd 38 km/h
85% der Fahrzeuge fahren langsamer oder maximal	V85 43 km/h
Maximalgeschwindigkeit	Vmax 63 km/h



Rizenbach, Vogelbuchstrasse 3, Fahrtrichtung Ofenhausstrasse, 40 km/h Beschränkung
Vd, V85, Vmax vs. Uhrzeit



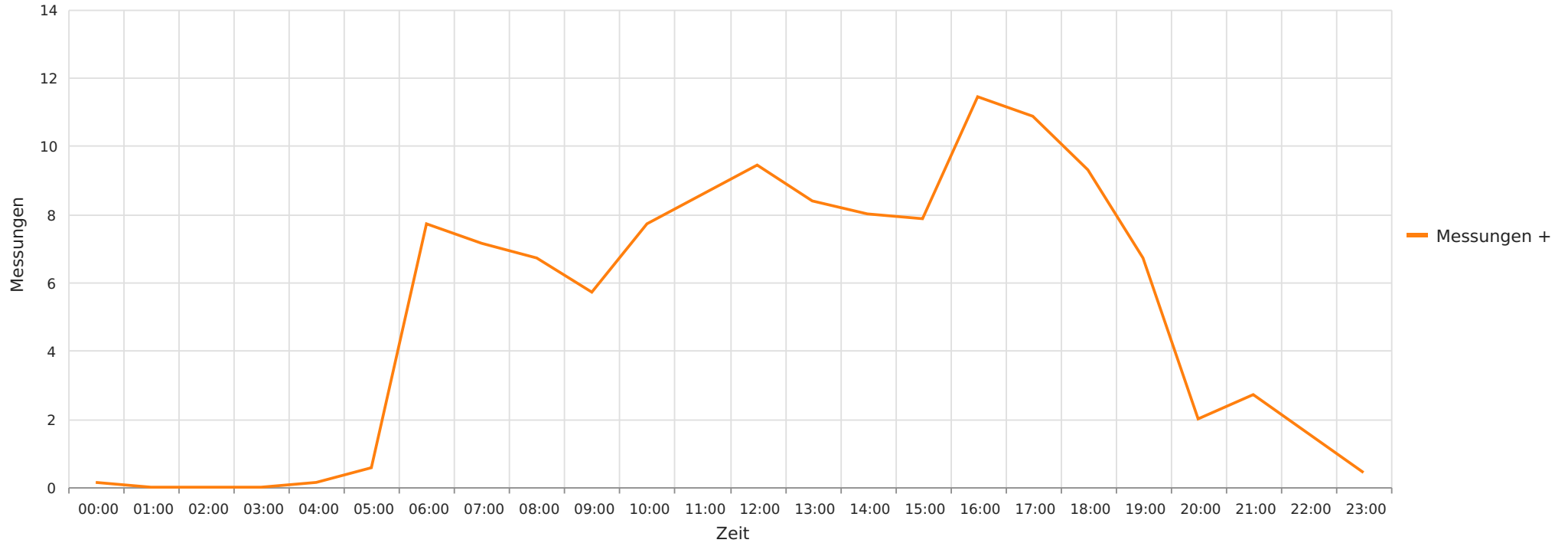
Statistik

Dienstag, 17. März 2026, 13:00 Uhr bis Dienstag, 24. März 2026, 14:00 Uhr

Messungen	870
Durchschnittsgeschwindigkeit	Vd 38 km/h
85% der Fahrzeuge fahren langsamer oder maximal	V85 43 km/h
Maximalgeschwindigkeit	Vmax 63 km/h



Rizenbach, Vogelbuchstrasse 3, Fahrtrichtung Ofenhausstrasse, 40 km/h Beschränkung
Gemittelte Anzahl an Messwerten vs. Uhrzeit



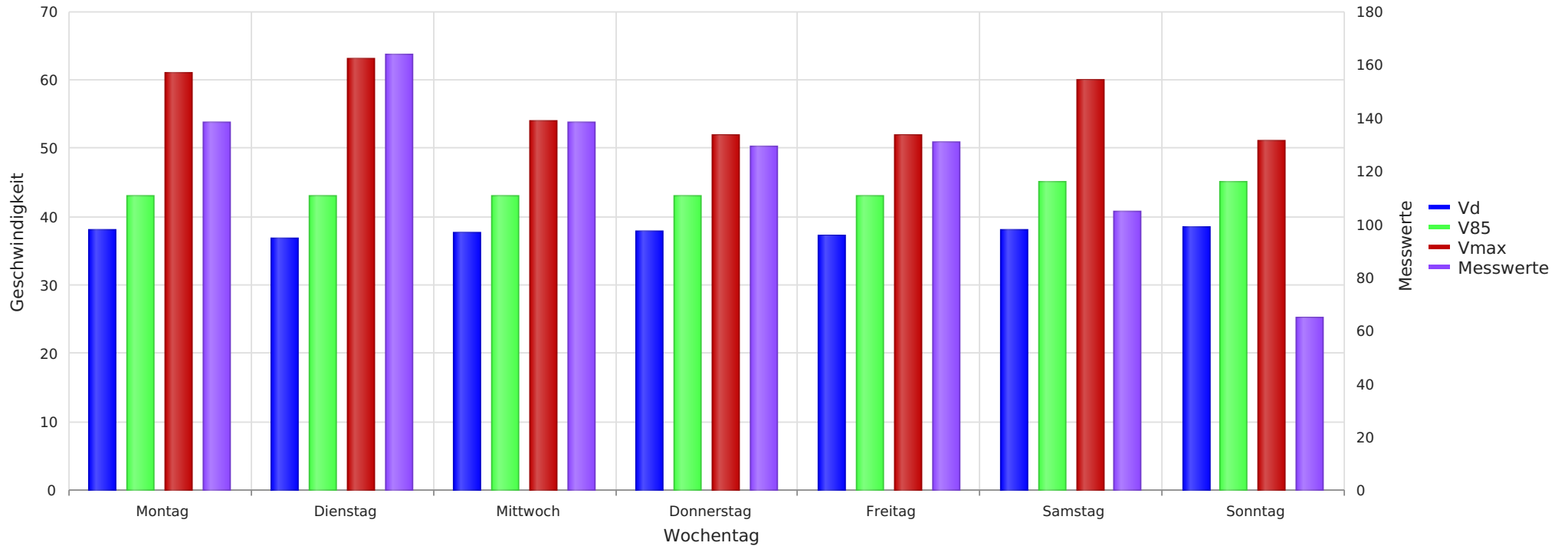
Statistik

Dienstag, 17. März 2026, 13:00 Uhr bis Dienstag, 24. März 2026, 14:00 Uhr

Messungen	870
Durchschnittsgeschwindigkeit	Vd 38 km/h
85% der Fahrzeuge fahren langsamer oder maximal	V85 43 km/h
Maximalgeschwindigkeit	Vmax 63 km/h



Rizenbach, Vogelbuchstrasse 3, Fahrtrichtung Ofenhausstrasse, 40 km/h Beschränkung
Vd, V85, Vmax, Anzahl der Messwerte vs. Wochentag



Statistik

Dienstag, 17. März 2026, 13:00 Uhr bis Dienstag, 24. März 2026, 14:00 Uhr

Messungen	870
Durchschnittsgeschwindigkeit	Vd 38 km/h
85% der Fahrzeuge fahren langsamer oder maximal	V85 43 km/h
Maximalgeschwindigkeit	Vmax 63 km/h